



μ Vision4用 μ C3/Compact プラグイン インストール手順書

1. はじめに

このたびは、μ Vision4用 μ C3/Compact プラグインをご利用頂き有難うございます。本書は μ Vision4用 μ C3/Compact プラグインのインストール手順、ユーザーズガイドの参照、注意事項について説明いたします。

機能説明

μ Vision4 用 μ C3/Compact プラグインでは、RTOS カーネルの各オブジェクトのステータスを表示し、μ C3/Compact の RTOS を使用したアプリケーション開発の手助けとなります。

なお、μ Vision4 用 μ C3/Compact プラグインを使用する場合には、μ Viewer4 IDE に対して設定が必要となります。設定方法及びプラグインの使用方法については、μ Vision4 用 μ C3/Compact プラグインユーザーズガイドを参照してください。

本プラグインについては、MDK-ARM Version 4.21 以降のバージョンに対応しています。また、μ Vision4 用 μ C3/Compact プラグインを使用される場合には、μ C3/Compact パッケージについても、プラグインに対応したものが必要となります。プラグイン対応済みの μ C3/Compact パッケージは表 1 を参照してください。

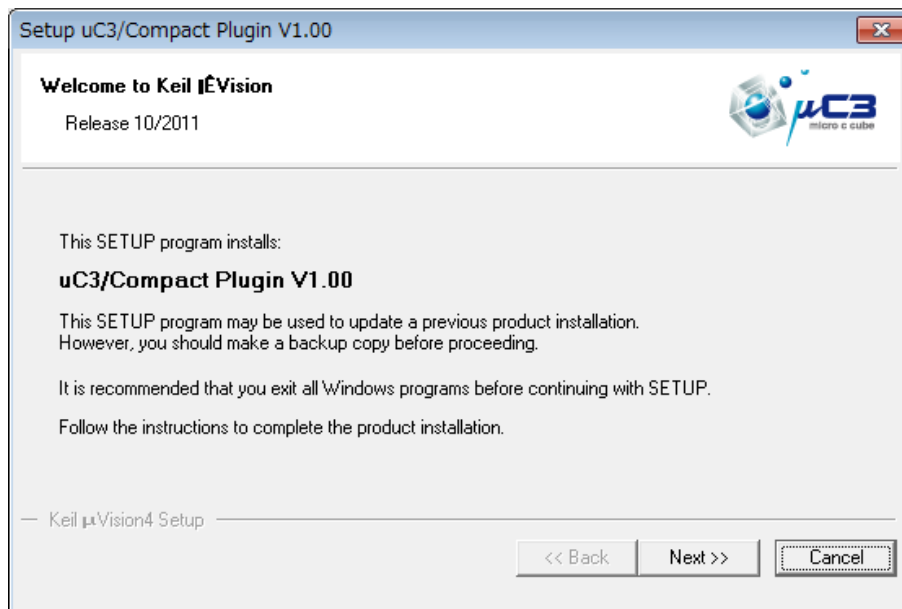
表 1 μ Vision4 用 μ C3/Compact プラグイン対応のパッケージ

| 分類 | パッケージ名称 | 対応リリース番号 |
|----------|---|------------------|
| 製品版パッケージ | μ C3/Compact STM32F1xx ファミリ MDK-ARM 版 | Release 1.1.5 以降 |
| | μ C3/Compact LPC1700 シリーズ MDK-ARM 版 | Release 1.0.0 以降 |
| | μ C3/Compact TX03 ファミリ MDK-ARM 版 | Release 1.0.5 以降 |
| | μ C3/Compact FM3 シリーズ MDK-ARM 版 | Release 1.0.5 以降 |
| 評価版パッケージ | μ C3/Compact STM32F1xx ファミリ MDK-ARM 評価版 | Release 1.0.0 以降 |
| | μ C3/Compact LPC1700 シリーズ MDK-ARM 評価版 | Release 1.0.0 以降 |
| | μ C3/Compact TX03 ファミリ MDK-ARM 評価版 | Release 1.0.0 以降 |
| | μ C3/Compact FM3 シリーズ MDK-ARM 評価版 | Release 1.0.5 以降 |

2. インストール

uC3PluginSetup.EXEを起動し、以下の手順でプラグインをインストールします。

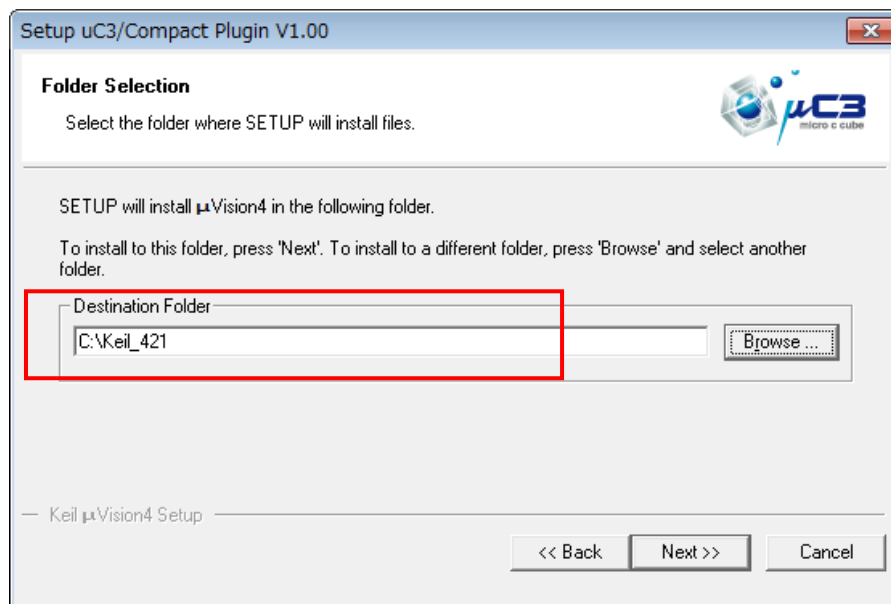
インストール手順



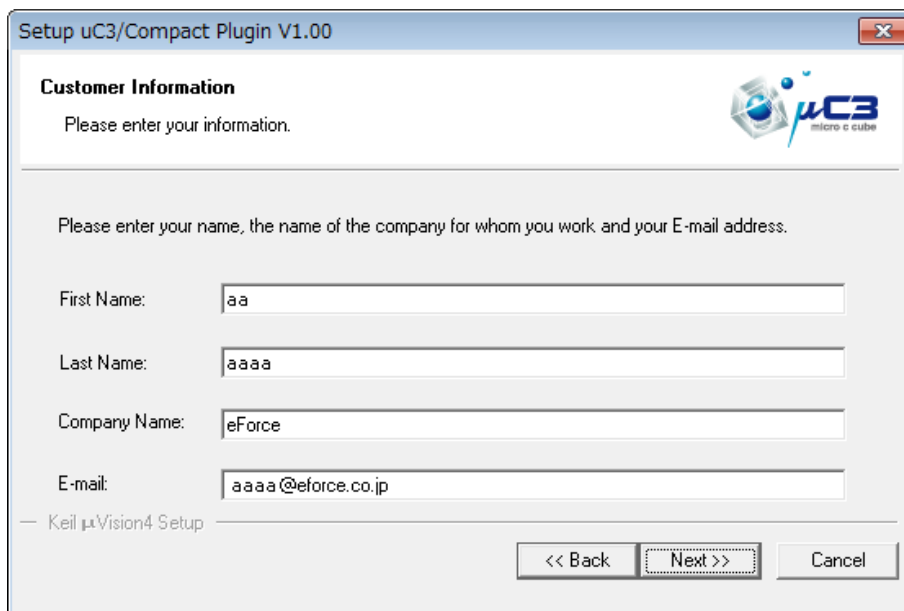
「Next」をクリックします。



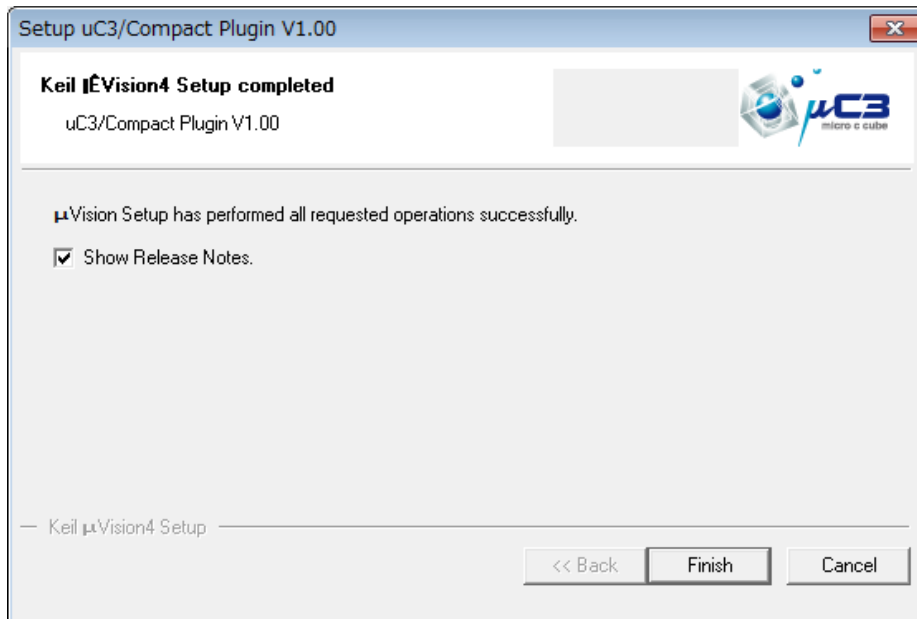
ライセンス内容を確認して頂いたうえで、チェック後、「Next」をクリックします。



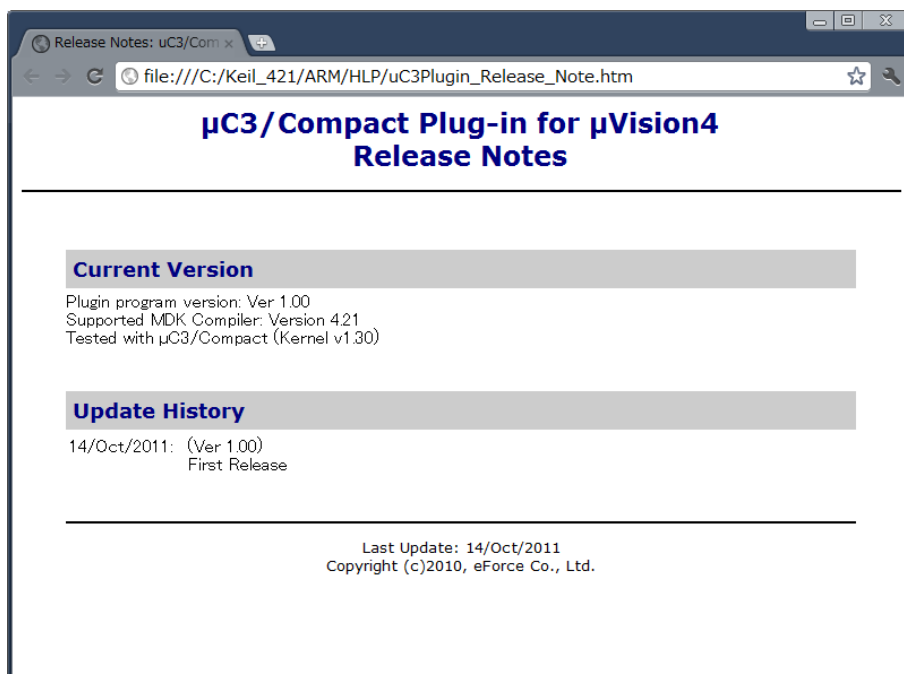
プラグインのインストール対象とする μ Vision4 のフォルダを選択します。



カスタマー情報を入力(確認)後、「Next」をクリックします。



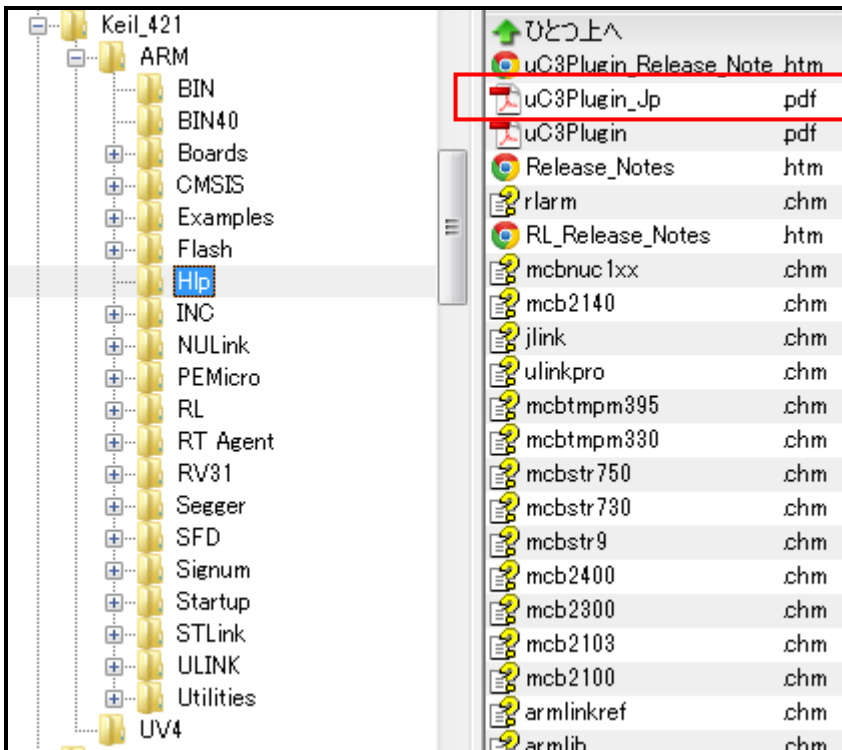
「Finish」をクリックします。



上記画面が表示されてインストールが終了です。

μ Vision4用 μ C3/Compactプラグインユーザーズガイド

プラグインユーザーズガイドについては、プラグインインストール後、以下のフォルダにインストールされます。プラグイン使用前に必ず参照してください。



プラグインのインストール対象とする μ Vision4のフォルダとして「C:\Keil_421」を選択した場合は、「C:\Keil_421\uC3Plugin_Jp.pdf」がユーザーズガイドとなります。

注意事項

RTOSのオブジェクト状態を参照中に、ごく稀に、プラグインのタイトル表示(Task, semaphore表示等)とウィンドウ内の表示内容がずれてしまうことがあります。この場合は、以下のように対応をお願いいたします。

- ① 使用中のプロジェクトを閉じてください。
- ② project dependency files(*.dep)ファイルを μ Visionプロジェクトフォルダから削除してください。
- ③ 再度、プロジェクトを読み込んでください。