



---

はじめに

ルネサス エレクトロニクス RZ/T1編

μ C3/Standard 評価版

2020年11月版 イー・フォース株式会社

## 1. はじめに

このたびは、eForce製品をご試用頂きありがとうございます。

本書では、評価版パッケージの制限事項、インストール手順について説明いたします。

### 制限事項

本評価版は、サンプルフォルダに準備されている評価ボード上での試用を対象としています。収録されているプログラムを製品評価以外の目的で使用することはできません。

そのため、本評価版は製品版とは異なり、カーネルのソースコードが含まれないほか、下記の機能制限がなされています。

- RTOS の ID 数の制限

- ・タスクの個数：12（製品版では 255）
- ・その他のオブジェクト個数：12（製品版では 999）

※. 参考情報：IDの詳細については、μ C3/Standardユーザーズガイド「3.3.1 オブジェクトのID番号上限のコンフィグレーション情報」を参照してください。

- 制限事項(TCP/IP プロトコルスタック)

- ソケット最大数は8つ
- マルチキャストは使用不可
- IP reassemblyは使用不可
- ネットワークのMTUサイズ、ネットワークバッファ数、変更不可
- ETHERNETのコンフィグレーション不可
- ETHERNET ドライバのコンフィグレーション不可

MACアドレスは下記の固定設定

(hex表示：12-34-56-78-0B-52): Ethernet0

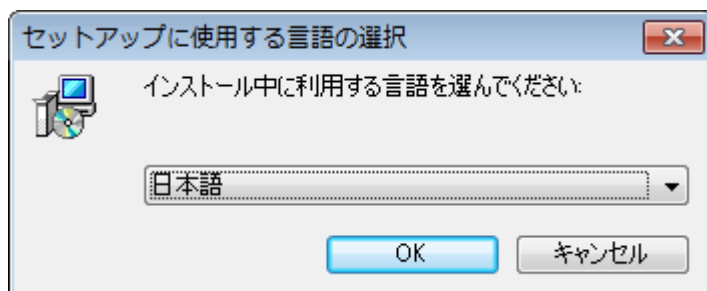
固定値、Ethernet0 評価用

本評価版を使用するにはIAR社の開発環境(EWARM) が別途必要です。開発環境及び、コンパイラはIAR社のホームページより評価版をダウンロードできます。

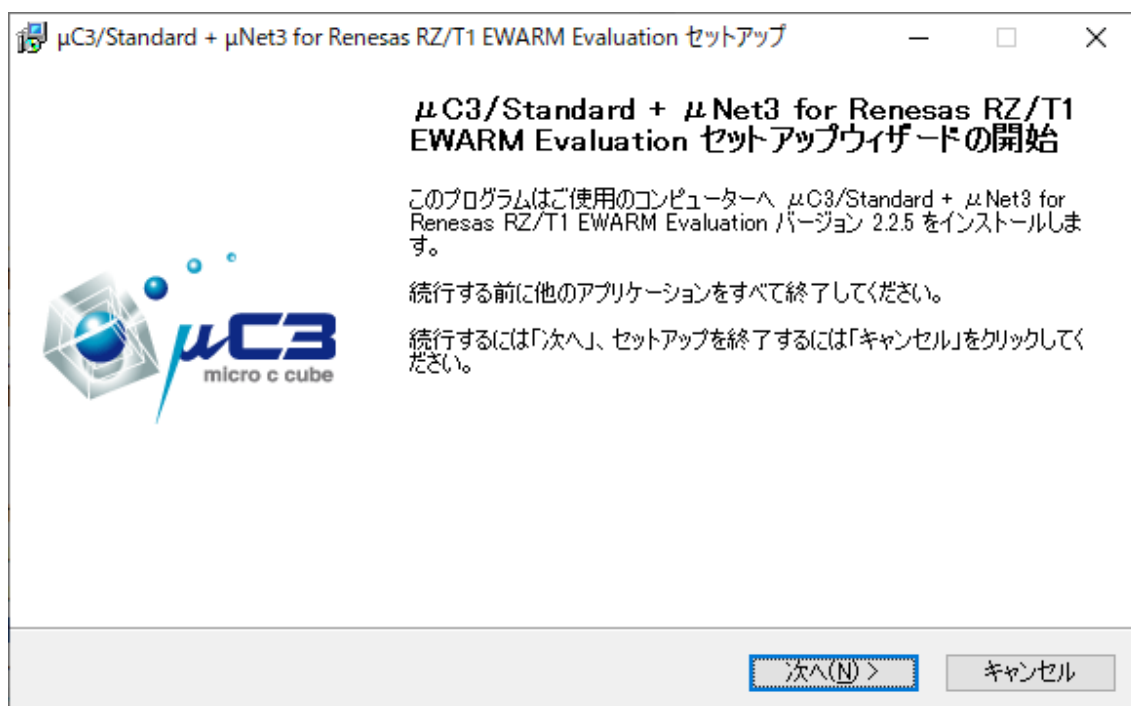
## 2. インストール

uC3StdEva\_uNet3\_RZT1\_EWARM\_Rxxx.exeを実行し画面に従いプログラムをインストールします。

最初に下記メッセージが表示されるので、インストール時の言語を選択し、OKをクリックします。

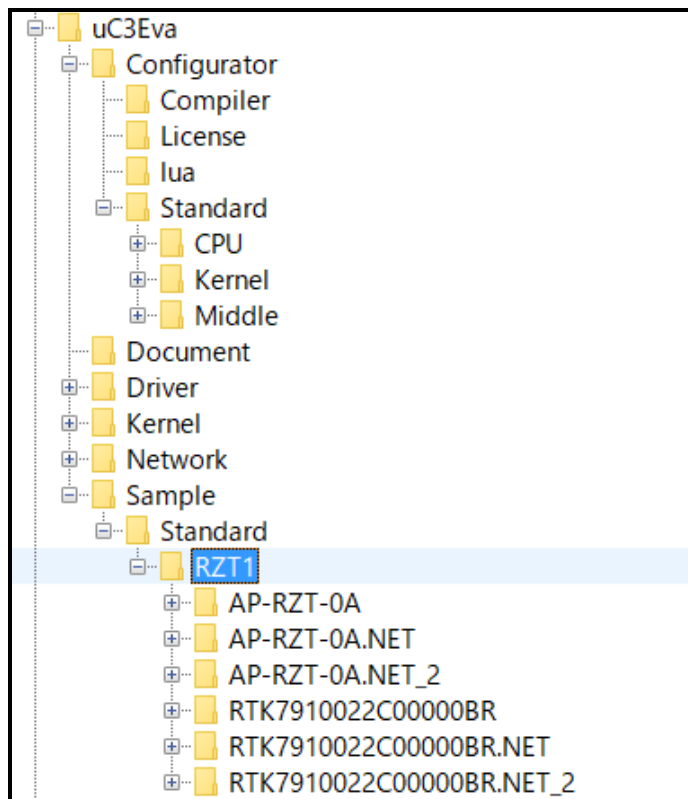


下記メッセージでOKをクリックし、その後画面のメッセージに従いインストールを実施します。




### フォルダ構成

インストールが完了すると、以下のフォルダ構成となります。



### コンフィグレータの起動

RTOSやTCP/IPプロトコルスタックのコンフィグレーションが簡単に行えるようにGUIのコンフィグレータが付属しています。インストール時にデスクトップにアイコンを作成すると、選択した場合は、のアイコンを実行すると、 $\mu$ C3コンフィグレータが起動されます。

または、直接「¥uC3Eva¥Configurator¥Configurator.exe」を起動してください。

### サンプルプログラムの実行

評価ボードをターゲットとしたサンプルを用意しています。  
サンプルプログラムの実行方法は、「¥uC3Eva¥Document」内のチュートリアルガイドを参考にして下さい。

### サンプルプログラム

評価ボードをターゲットとしたサンプルを用意しています。  
サンプルプログラムは、「¥uC3Eva¥Sample¥Standard」内にあります。  
また、各サンプルの説明は、「Readme.txt」に補足説明があります。

### サンプルプログラム(ネットワークサンプル)

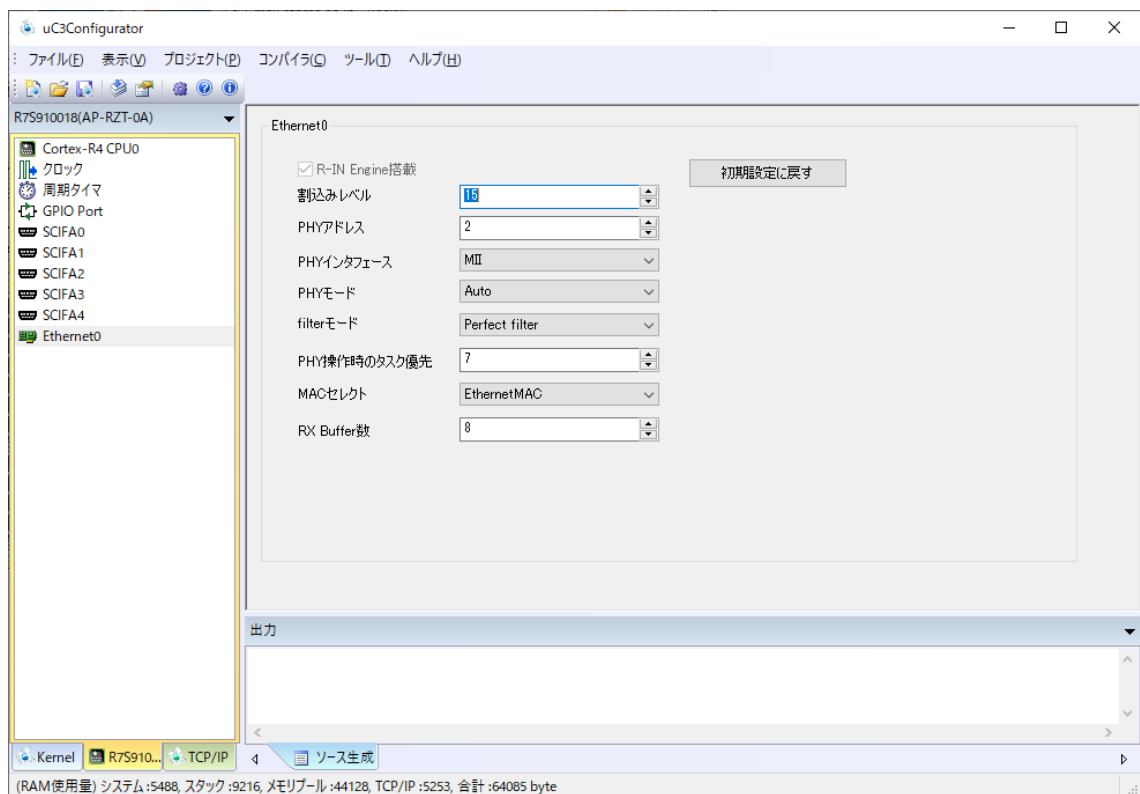
RZ/T1 のネットワークサンプルでは、2 つの LAN ポートでの接続が可能になっています。

- 「AP-RZT-0A.NET」では、以下の動作確認が可能です。

下記のLANコネクタを使用して通信できます。

- CN11

- コンフィグレータでの、Ethernetドライバの設定は下記となります。

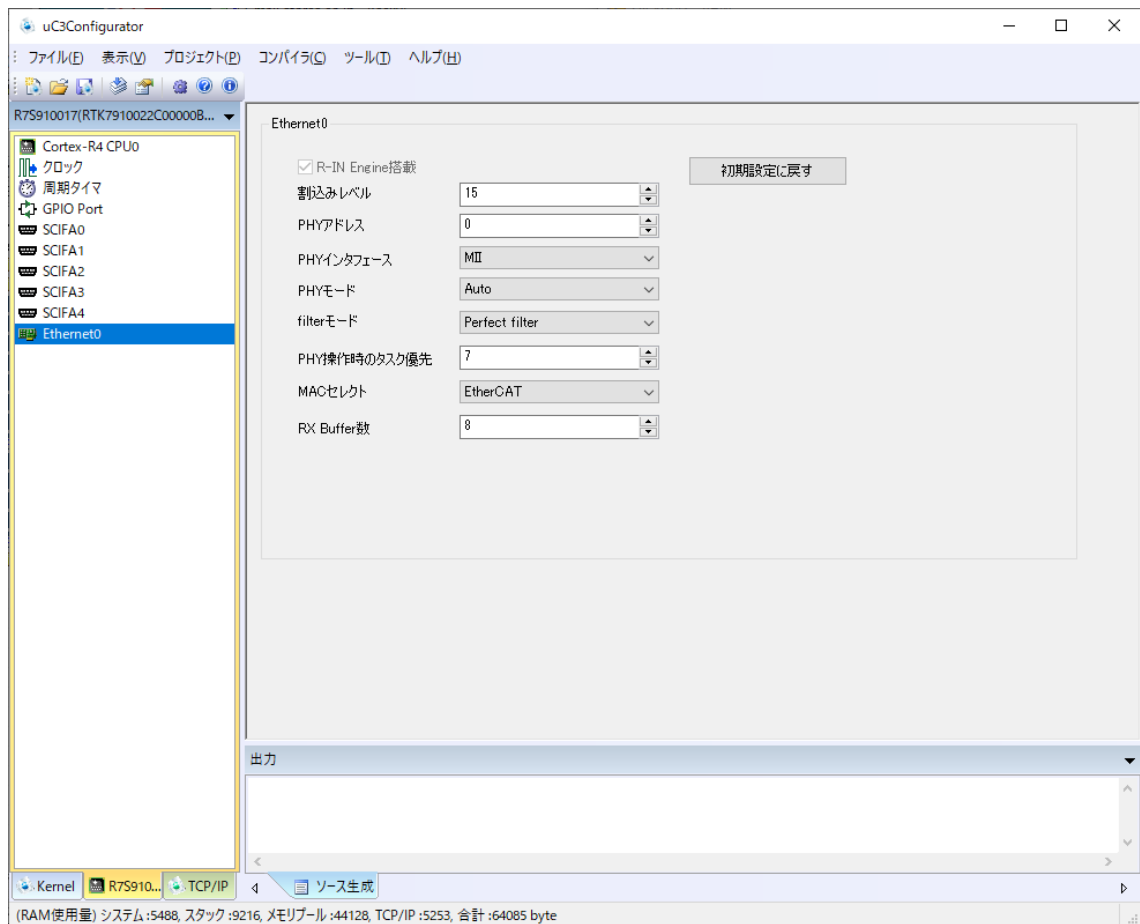


- 「AP-RZT-0A.NET\_2」では、以下の動作確認が可能です。

下記の LAN コネクタを使用して通信できます。

- CN9

- コンフィグレータでの、Ethernet ドライバの設定は下記となります。

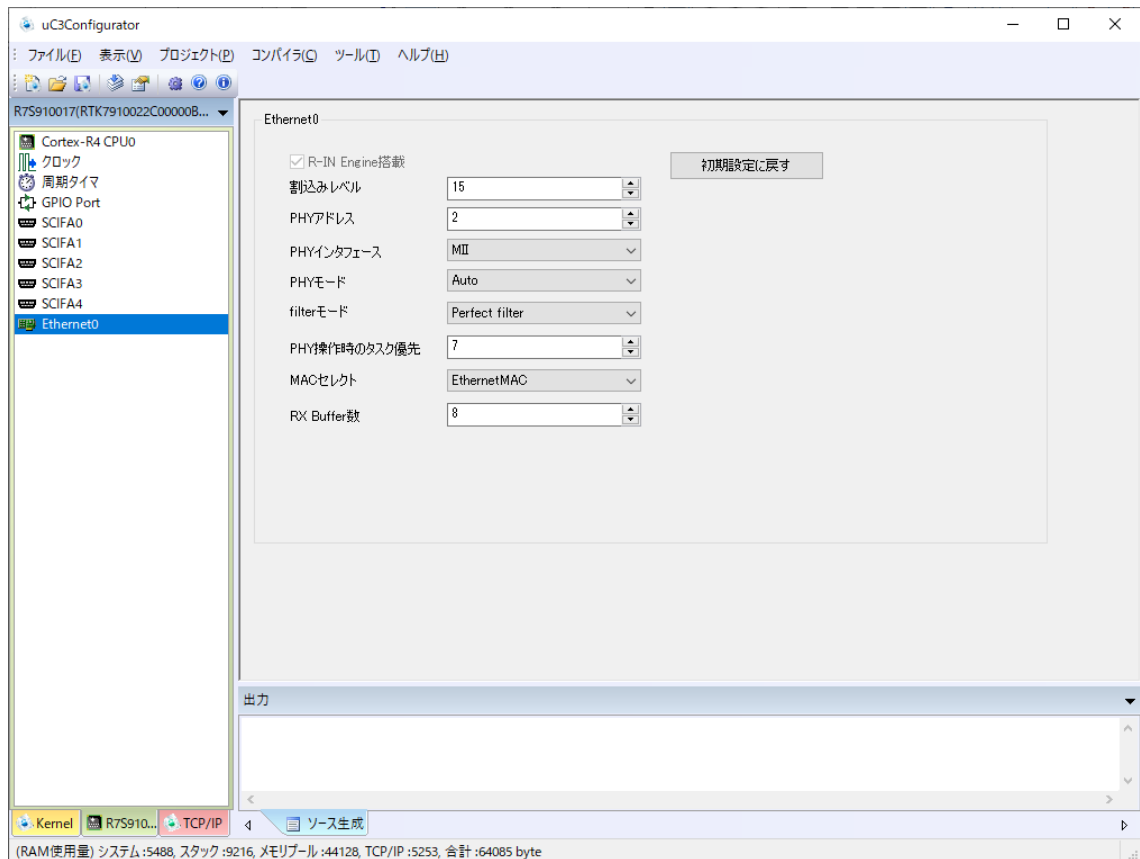


- 「RTK7910022C00000BR.NET」では、以下の設定としています。

下記のLANコネクタを使用して通信できます。

- J2 (EtherCAT2)

- コンフィグレータでの、Ethernetドライバの設定は下記となります。



- 「RTK7910022C00000BR.NET\_2」では、以下の設定としています。

下記のLANコネクタを使用して通信できます。

- J7 (EtherMAC)

- コンフィグレータでの、Ethernetドライバの設定は下記となります。

